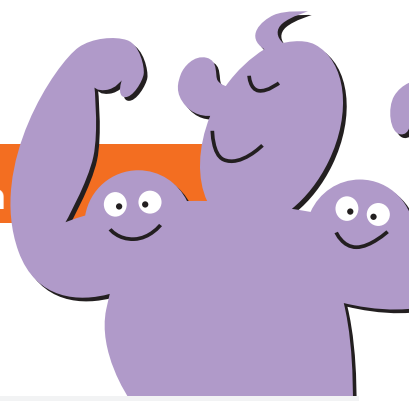


# BiWi Unternehmerservice

Angebote für Wiener Unternehmen

# So kommen Sie zu besten Kräften

Wir unterstützen Sie bei der Lehrlingsauswahl



Keine einfache Sache, die Auswahl des passenden Lehrlings. Entscheidungen können wir Ihnen zwar nicht abnehmen - aber Ihre Lehrlingsauswahl mit unseren speziell entwickelten Tests erleichtern. Neugierig geworden?

Bei einem persönlichen Gespräch zeigen wir Ihnen gerne unser Testangebot:

## ■ TalenteChecks

sind praxisorientierte Testverfahren, die beispielsweise Aufgaben aus folgenden Bereichen enthalten: Organisation, Logik, Sprache, Mathematik... Zur Auswahl stehen Handwerkerlicher-, Technischer-, Kaufmännischer- und Allgemeiner TalenteCheck.

## ■ Start up Check

gibt Aufschluss darüber, ob Bewerber/innen die Voraussetzungen mitbringen, auf denen die Ausbildung in einem gewerblichen Lehrberuf aufbaut.

## ■ Recruitingprogramm Match

Die Anforderungen des Arbeitsplatzes werden mit den Eigenschaften der Bewerber/innen verglichen (Arbeitsstil, Arbeitsstruktur, Veränderungsbereitschaft...). Damit steigt die Chance, den „passenden“ Lehrling für Ihr Unternehmen zu finden.

## ■ Auswahlhilfen für Lehrbetriebe

sind berufsspezifische Sammlungen von Unterlagen, Aufgaben und Beispielen. Betriebe haben damit eine Entscheidungshilfe, die sie nach eigenem Ermessen einsetzen und gestalten können.

## ■ Interessenprofil

dient zur individuellen Feststellung und Strukturierung der berufsbezogenen Interessen.

## ■ Zielgruppe

Die Tests wurden für die Altersgruppe 13 - 16 Jahre entwickelt, außer für das Interessenprofil ist eine Terminvereinbarung notwendig.

## ■ Kosten

Für Wiener Betriebe werden die Kosten von der Wirtschaftskammer Wien übernommen.

# Berufsschnuppern

Information und Versicherung bei Schnuppertagen



Grau ist alle Theorie. Die beste Berufsinformation findet dort statt, wo Berufe tatsächlich ausgeübt werden - beim Schnuppern im Betrieb. Mit unserem Informations- und Versicherungsangebot sorgen wir dafür, dass dabei alles mit rechten Dingen zugeht und dass nichts passiert wenn etwas passiert.

## ■ Was ist Berufsschnuppern?

Durch Zuschauen, Fragen stellen und Ausprobieren einfacher, ungefährlicher Tätigkeiten sollen interessierte Jugendliche den Wunschberuf im Arbeitsalltag kennen lernen. Arbeit im Sinne von Ersetzen oder Entlasten eines Mitarbeiters des Betriebes ist dazu weder notwendig noch erlaubt. Keinesfalls darf eine Eingliederung des Jugendlichen in die betriebliche Organisation stattfinden, da sonst ein normales Arbeits- oder Lehrverhältnis mit allen Konsequenzen vorliegt.

## ■ Dauer und Entlohnung

Im Normalfall darf das Berufsschnuppern nicht länger als 5 Tage dauern, maximal 8 Stunden täglich in der Zeit von 7.00 - 18.00 Uhr. Berufsschnuppern ist kein Arbeitsverhältnis. Es besteht daher auch kein Anspruch auf Bezahlung.

## ■ Unsere Serviceleistungen

- Die Rechtslage beim Berufsschnuppern ist kompliziert und hängt davon ab, ob im Rahmen des Schulunterrichtes oder auf private Initiative geschnuppert wird. Mit Hilfe von Rechtsexperten haben wir so weit wie möglich Klarheit geschaffen und die verschiedenen Arten des Schnupperns übersichtlich dargestellt.
- Details, Checklisten und Mustervereinbarungen zum Berufsschnuppern finden Sie unter [www.biwi.at/schnuppern.htm](http://www.biwi.at/schnuppern.htm)
- Für Schäden, die im Rahmen der Schnuppertage verursacht werden, haben wir eine kostenlose Haftpflichtversicherung abgeschlossen
- Bei Schnuppervereinbarungen und Versicherungsmeldungen, die über das BiWi abgewickelt werden, können Sie davon ausgehen, dass alles der derzeit geltenden Rechtslage entspricht.

# Plattform und Imagebildung

Wir wollen, dass Ihr Unternehmen Schule macht



Neben der klassischen Berufsinformation ist uns das Image von Berufen und Branchen ein besonderes Anliegen. Als Vermittler wollen wir dazu beitragen, Wirtschaft, Schule und Eltern in den Berufswahlprozess einzubinden und gegenseitige Vorurteile abzubauen. Im Rahmen unserer Aktivitäten zeigen wir den Standpunkt der Unternehmer auf und wecken bei Lehrern und Eltern Verständnis für unternehmerisches Handeln.

## ■ Ihre Möglichkeiten

- Erstellen Sie mit unserer Hilfe ein Firmenprofil und präsentieren Sie Ihren Betrieb mit Infos und Bildern in unserem multimedialen Infomedium (BiWi-Mediathek).
- Nützen Sie unsere Branchenpräsentationen („lebende Werkstätten“), um Ihren Beruf und Ihre Anforderungen vor Jugendlichen und Lehrern praxisnah vorzustellen.
- Präsentieren Sie Ihren Beruf/Ihre Branche in unseren Berufskundeordnern.
- Nützen Sie unsere Kundenfrequenz und bringen Sie auf unserem „Schwarzen Brett“ Ihr Lehrstellenangebot unters Volk.

## Kontakt

BiWi Berufsinformation der  
Wiener Wirtschaft  
1180 Wien | Währinger Gürtel 97  
T 01/514 50-6518 | F 01/514 50-6521  
E mailbox.biwi.at | W www.biwi.at